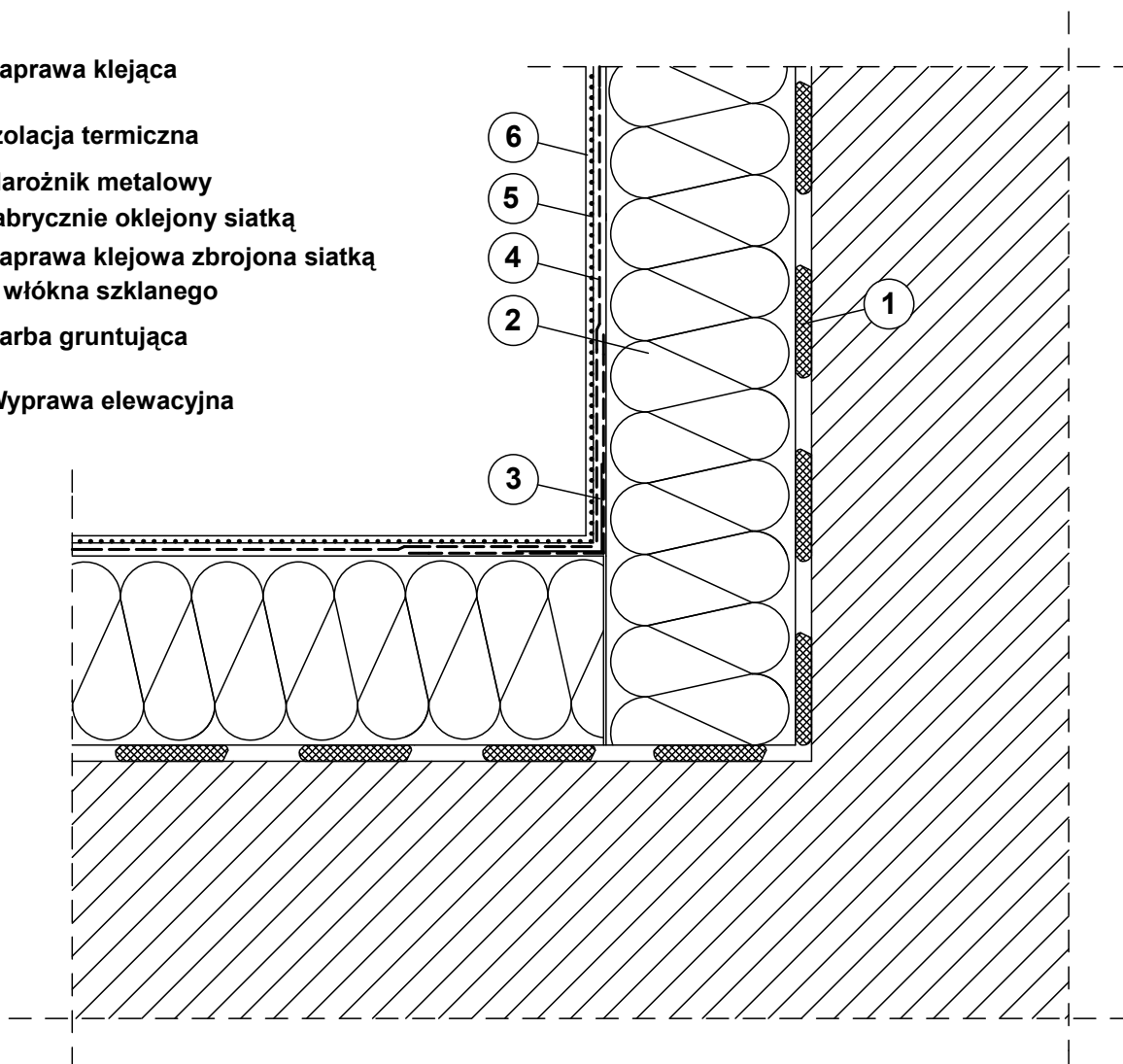


Docieplenie wklęsłej krawędzi budynku

- 1 Zaprawa klejąca
- 2 Izolacja termiczna
- 3 Narożnik metalowy
fabrycznie oklejony siatką
- 4 Zaprawa klejowa zbrojona siatką
z włókna szklanego
- 5 Farba gruntująca
- 6 Wyprawa elewacyjna



Zakład Nadzoru Budowlanego INBUD tel. 8860314 kom. 603 878925 os. Stare Sady 19a, 98-300 Wieluń			
Obiekt projekt.:	WYKONANIE DOCIEPLENIA BUDYNKU SZKOŁY PODSTAWOWEJ W SIEŃCU WRAZ Z KOLORYSTYKĄ		skala 1:10
Przedmiot rys.:	DOCIEPLENIE WKŁĘSŁEJ KRAWĘDZI BUDYNKU		Nr rys.
Projektował:	mgr inż. arch. Ewa Majewska	upr. nr Bł/61/77	
	Kazimierz Bigos	upr. nr 156/79	